

Véloroute Saar-Lor-lux

8ème étape Vic-sur-Seille Metz



www.luxvelo.lu

8ème étape sur les berges de la Seille de
de Vic-sur-Seille à Metz par Nomeny et Marly

70 km

Luxembourg-Trêves-Sarrebrück-Metz

500 km en 10 étapes 76% sur Voie Verte ou piste

Etape		km étape		VV 76%	Route 24%	VV = Voie Verte	Voie
1	Luxembourg-Echternach	40	40	40		de Luxembourg à Echternach	PC2 Echternach VV
2	Echternach-Trêves	40	20 20	20 20		de Echternach à Wasserbillig de Wasserbillig à Trêves	PC3 des 3 Rivières(VV Sûre) Moselradweg
3	Trêves-Mettlach	45	10 35	10 35		de Trêves à Konz de Konz à Merzig	Moselradweg Saarradweg
4	Mettlach-Sarrebrück	60	60	60		de Merzig à Sarrebrück	Saarradweg
5	Sarrebrück-Sarralbe	45	20 25	20 25		de Sarrebrück à Sarreguemines de Sarreguemines à Sarralbe	Saarradweg canal des Houillères de la Sarre VV
6	Sarralbe- Rhodes	55	40 5 10	40 5	10	de Sarralbe à Gondrexange de Gondrexange au Col du Col des Français à Rhodes	canal des Houillères VV canal de la Marne au Rhin VV Route
7	Rhodes Vic-sur-Seille	50	50		50	de Rhodes à Vic-sur-Seille	Route
8	Vic-sur-Seille Metz	70	50 20		50	de Vic-sur-Seille à Pommerieux de Pommerieux à Metz	Route Voie verte de la Seille
9	Metz-Schengen	60	60	60		de Metz à Schengen	Véloroute Charles le Téméraire Berges Moselle
10	Schengen-Luxembourg	40	10 10 10 10	10 10 10	10	de Schengen à Remich de Remich à Mondorf de Mondorf à Weiler-la-Tour de Weiler-la-Tour à Luxembourg	Véloroute Charles le Téméraire PC3 des Trois Rivières PC7 Jangli VV PC11 Charly Gaul VV Route
		500	500	380	120		

Informations générales

Départ : Vic-sur-Seille (48,78272-6,53066)

Arrivée : Metz (49,10805-6,18546)

Distance : 70 km

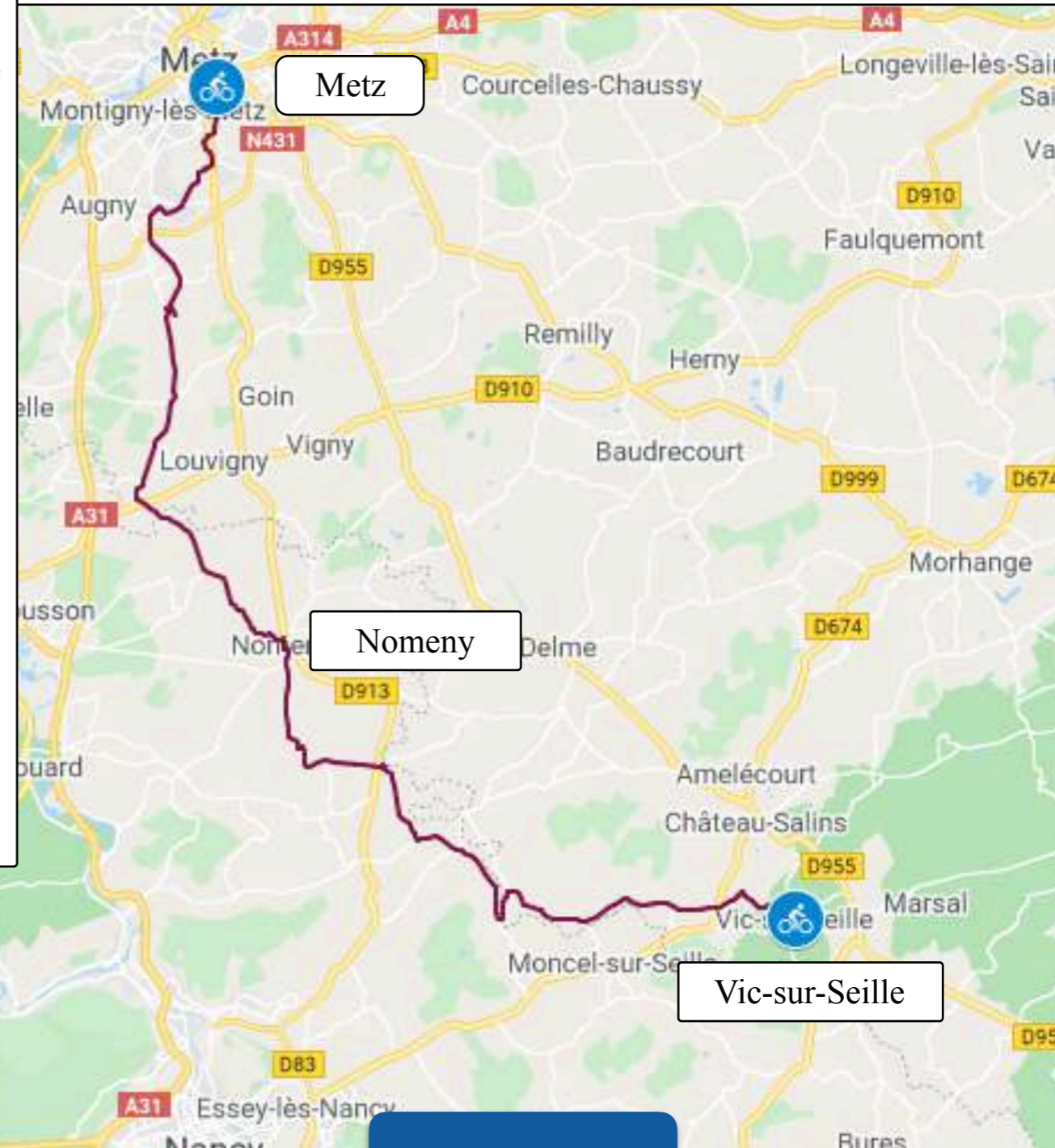
Difficulté : voir profil gpx ci-contre

Sécurité : attention, on est sur la route de Vic-sur-Seille à Pommerieux. Voie Verte ensuite.

Signalétique : inexistante

Villes et villages traversés:

Vic-sur-Seille (km 0), Salonnès (km 3,0), Chambrey (km 6,0), Pettoncourt (km 11,0), Attiloncourt (km 13,0), Bioncourt (km 14,5), Brin-sur-Seille (km 16,0), Bey-sur-Seille (km 17,0), Lanfroicourt (km 20,0), Armaucourt (km 22,5), Arraye et Han (km 25,5), Jeandelaincourt (km 30,0), Nomeny (km 36,0), Rouves (km 38,5), Eply (km 42,0), Cheminot (km 47,0), Sillegny (km 52,0), Coin-sur-Seille (km 54,5), Pournois-la-Chétive (km 55,5), Coin-les-Cuvry (km 58,0), Cuvry (km 59,5), Marly (km 62,0), Metz-Magny (km 65,0), Metz Pompidou (km 70,0).





Place Jeanne d'Arc



Château des Evêques de Metz



Musée Georges de la Tour

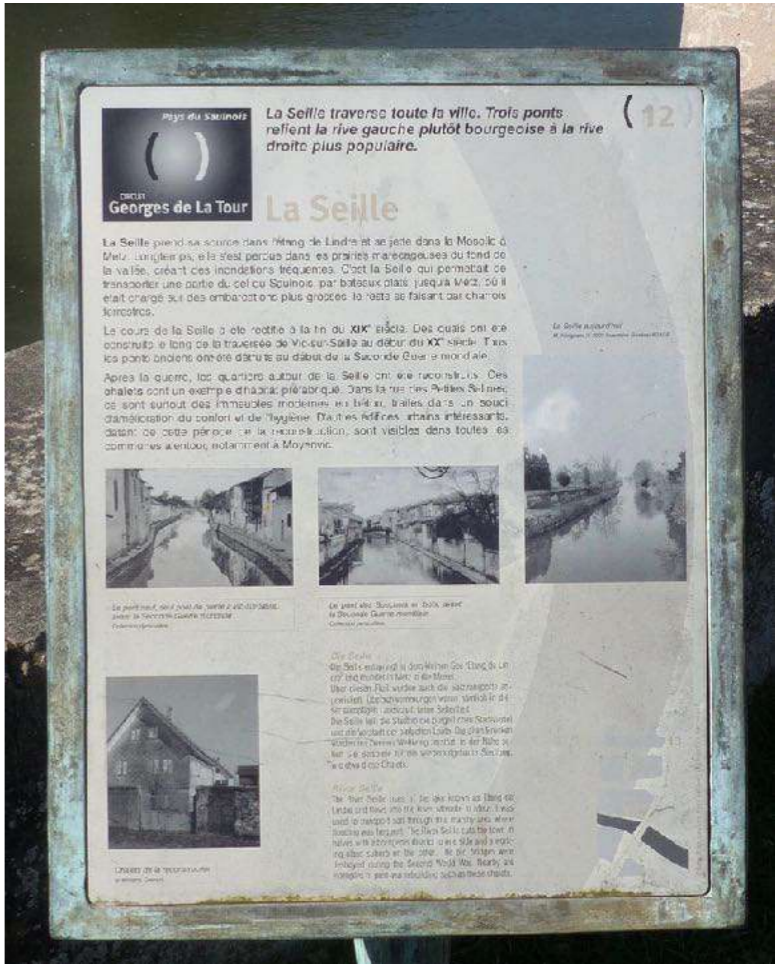
Vic-sur-Seille (km 0)

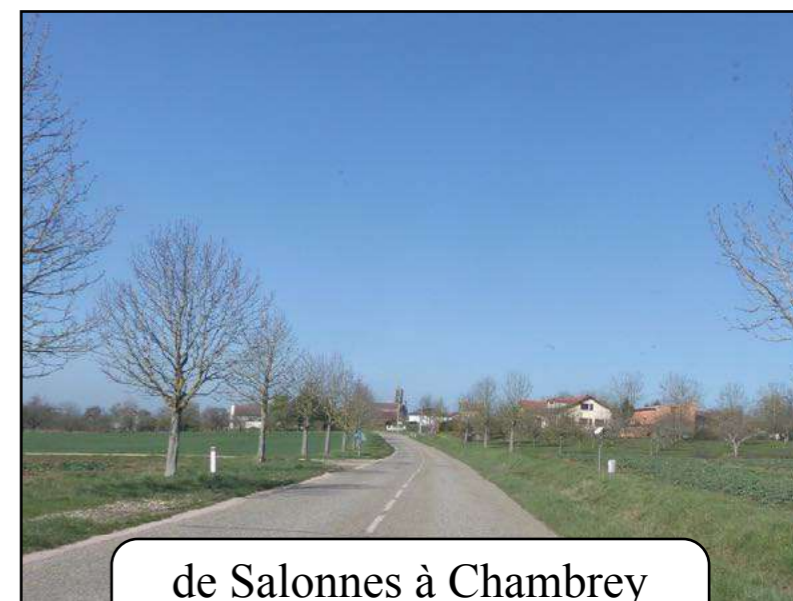
En savoir plus

**Véloroute Saarlorlux
8ème étape 70 km
de Vic-sur-Seille à Metz**



Hotel de la Monnaie





de Salonnes à Chambrey

Chambrey (km 6,0)

En savoir plus

Véloroute Saarlorlux
8ème étape 70 km
de Vic-sur-Seille à Metz



Gare impériale de Chambrey

En savoir plus



de Chambrey à Pettoncourt

En savoir plus



de Pettoncourt à Moncel-sur-Seille

Atilloncourt (km 13,0)

En savoir plus

Véloroute Saarlorlux
8ème étape 70 km
de Vic-sur-Seille à Metz

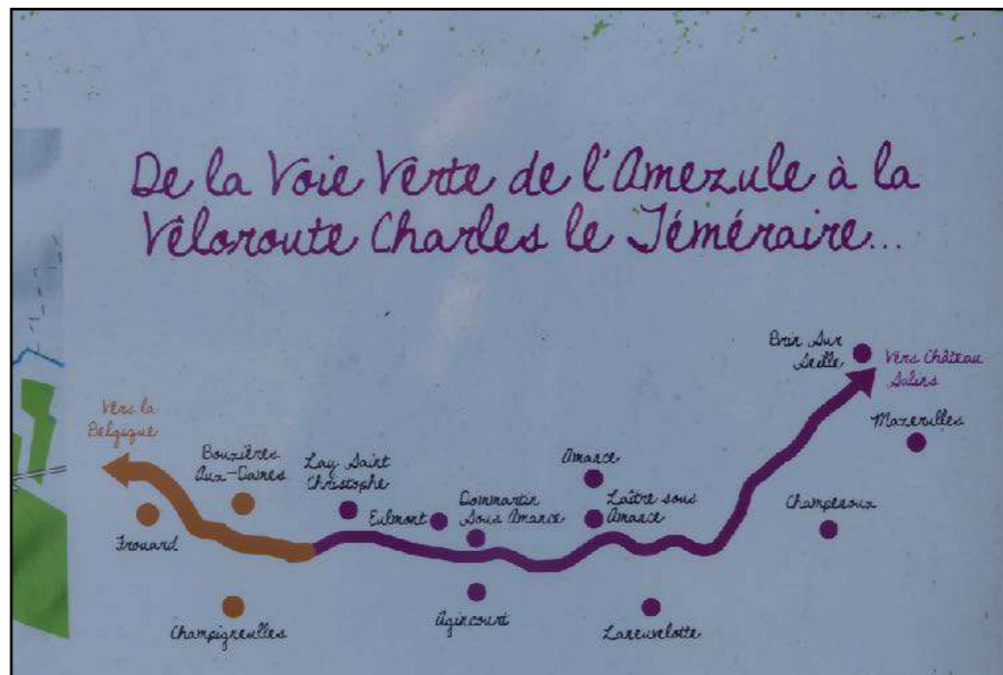


Bioncourt (km 14,5)

En savoir plus



En savoir plus



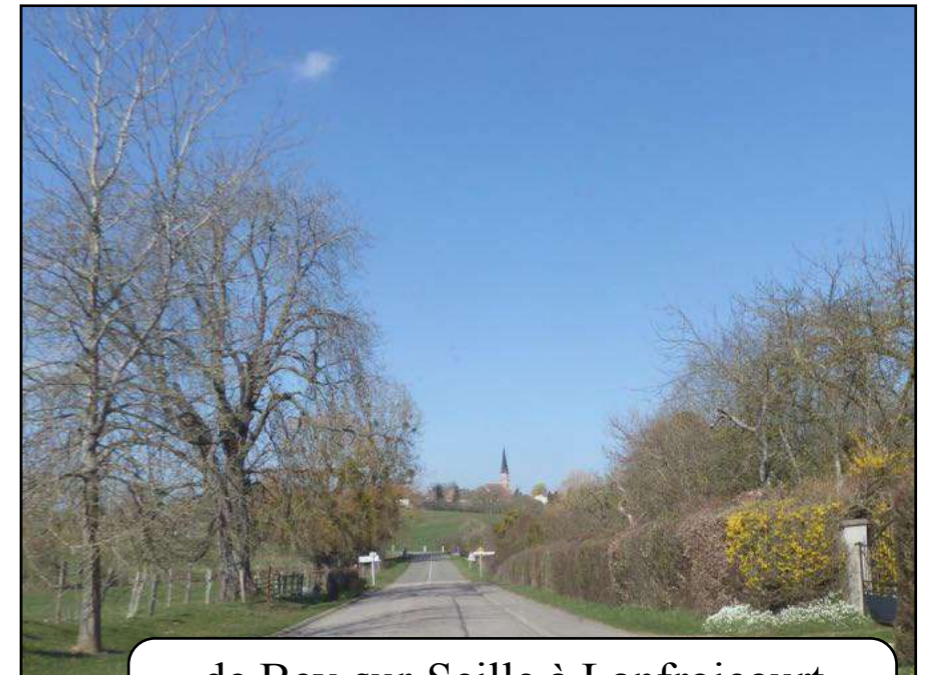
Bey-sur-Seille (km 17,0)

En savoir plus

**Véloroute Saarlorlux
8ème étape 70 km
de Vic-sur-Seille à Metz**



de Brin-sur-Seille à Bey-sur-Seille



de Bey-sur-Seille à Lanfroicourt

Lanfroicourt (km 20,0)

En savoir plus

**Véloroute Saarlorlux
8ème étape 70 km
de Vic-sur-Seille à Metz**



Armaucourt (km 22,5)

En savoir plus



Arraye et Han (km 25,5)

En savoir plus



Jeandelaincourt (km 30,0)

En savoir plus



Véloroute Saarlorlux
8ème étape 70 km
de Vic-sur-Seille à Metz



En savoir plus



Rouves (km 38,5)

**Véloroute Saarlorlux
8ème étape 70 km
de Vic-sur-Seille à Metz**

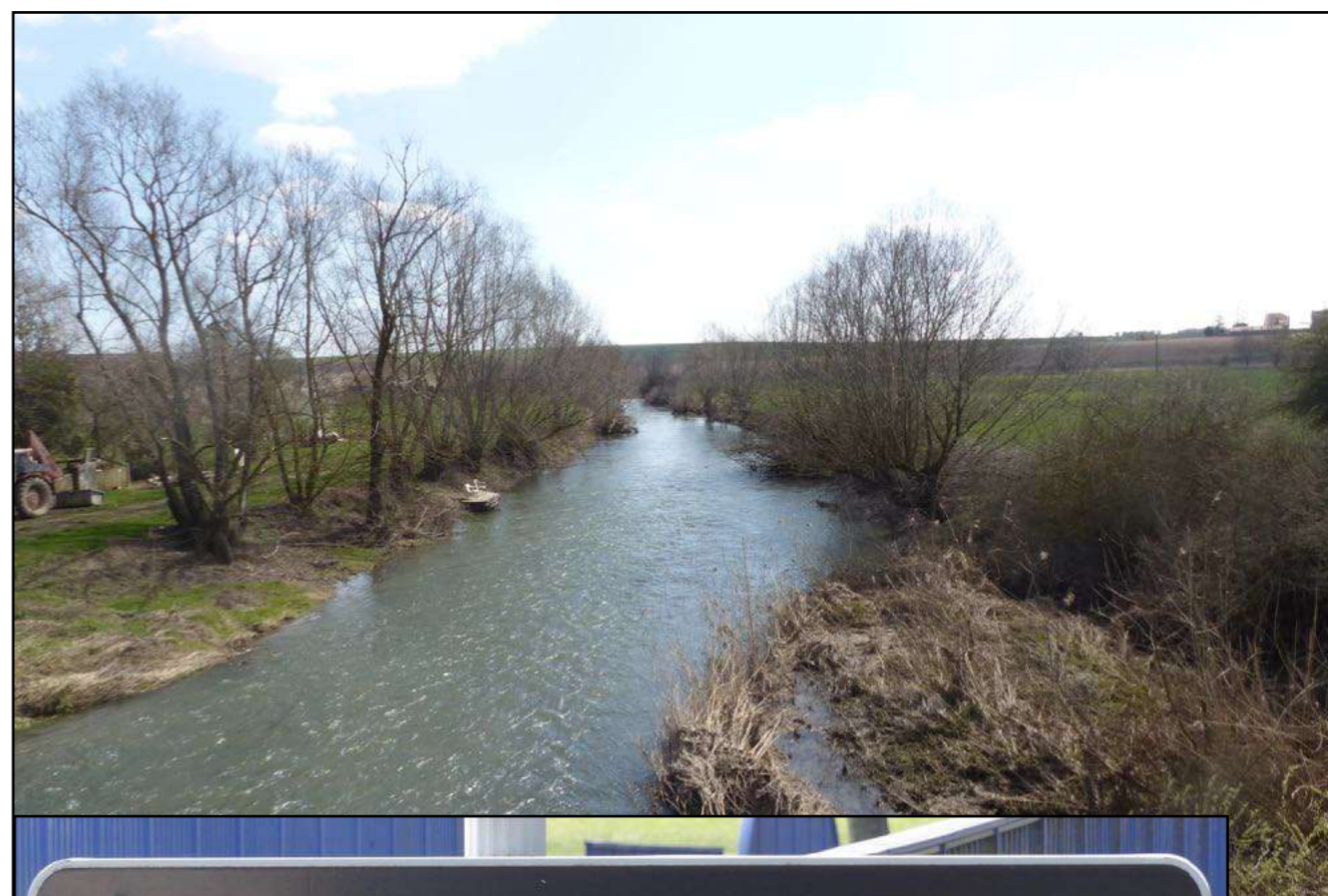
En savoir plus



Eply (km 42,0)

En savoir plus

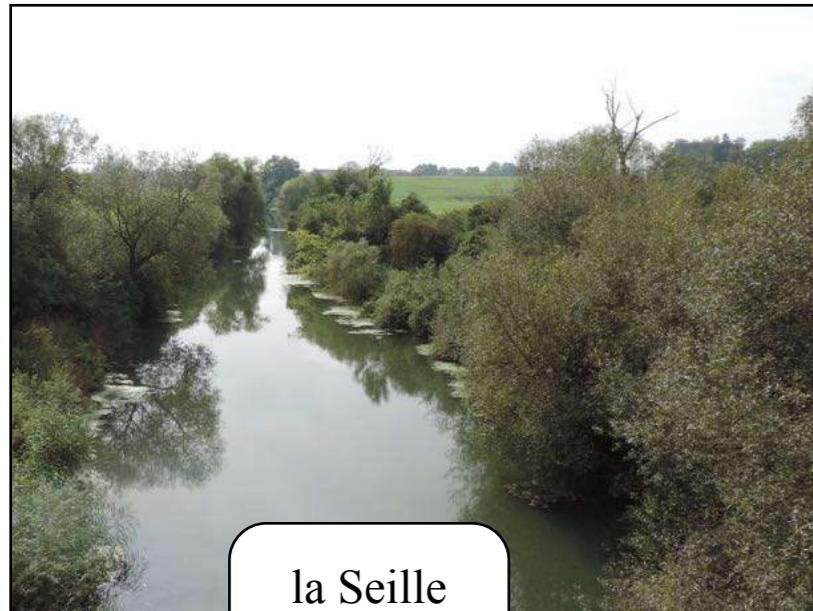








souvenir de l'ancienne gare de
Coin-sur-Seille



la Seille



un revêtement toujours
très rustique



En savoir plus



des panneaux d'information consacrés à l'histoire des lieux.





Coin-les-Cuvry (km 58,0)

En savoir plus

**Véloroute Saarlorlux
8ème étape 70 km
de Vic-sur-Seille à Metz**





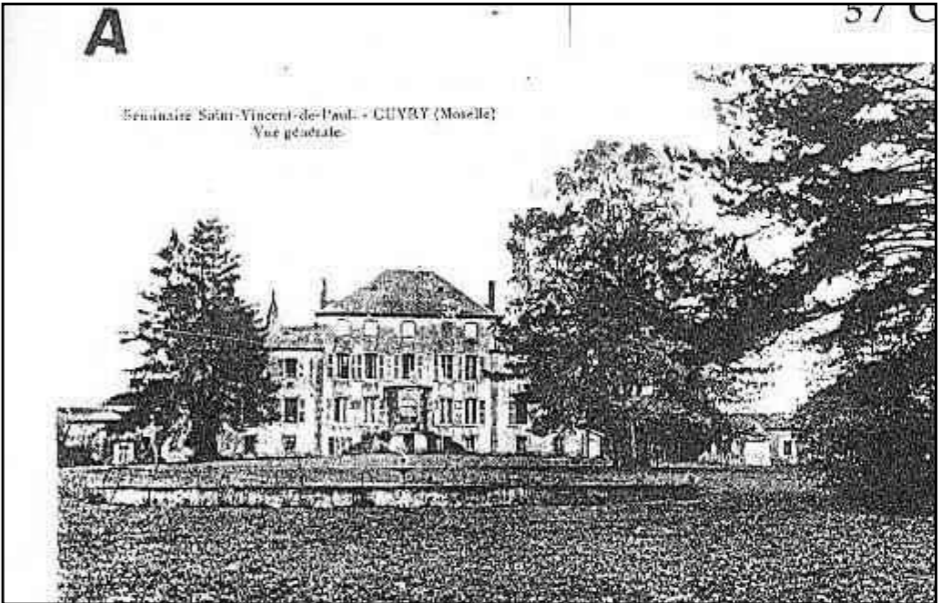
Cuvry (km 59,5)

Véloroute Saarlorlux
8ème étape 70 km
de Vic-sur-Seille à Metz

En savoir plus



CUVRY





MARLY

En savoir plus



la Seille

En savoir plus



Marly (km 62,0)

En savoir plus

Véloroute Saarlorlux
8ème étape 70 km
de Vic-sur-Seille à Metz



En savoir plus



Stade J. Delaitre





avenue de Magny



I 
MAGNY

En savoir plus










Jardins Jean-Marie Pelt
L'écologie urbaine appliquée

Metz, ville jardin metz

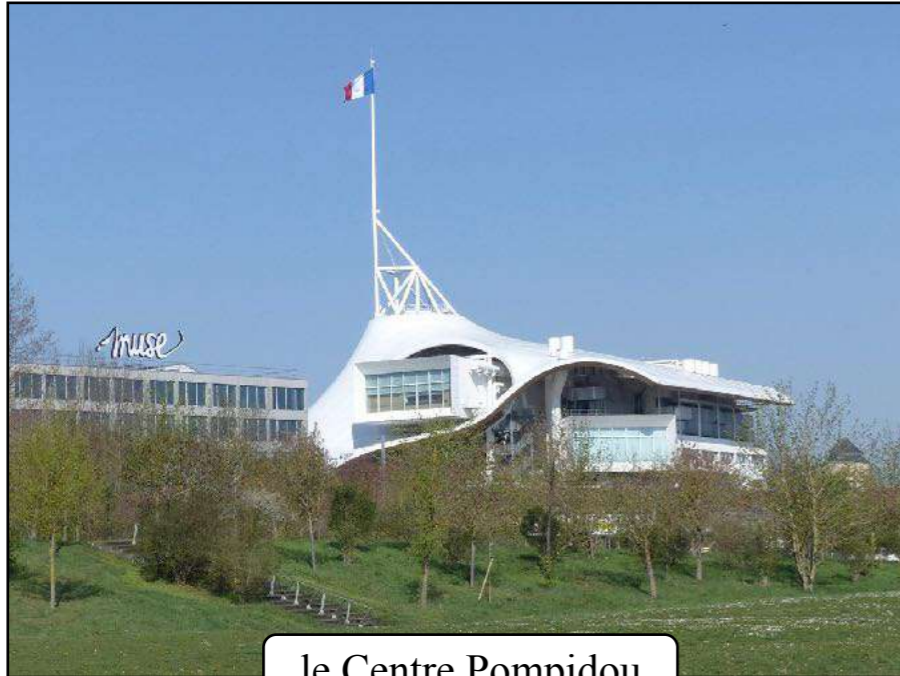
Jean-Marie Pelt (1933-2015)
Porteur d'une utopie réalisable, Jean-Marie Pelt n'a jamais craint de mettre ses idées à l'épreuve de l'action. Agrège de pharmacie, botaniste, écologiste, premier adjoint au maire de Metz de 1971 à 1981, Jean-Marie Pelt compte parmi les grandes figures de Metz, dont il fut l'infatigable ambassadeur. Ancien de fondeur de l'écologie urbaine, fondateur de l'Institut Européen d'Ecologie en 1972, professeur de botanique et de physiologie végétale à la Faculté des Sciences de l'Université de Metz, Jean-Marie Pelt a fait de Metz le laboratoire d'une ville-jardin plus juste et plus harmonieuse.

En savoir plus



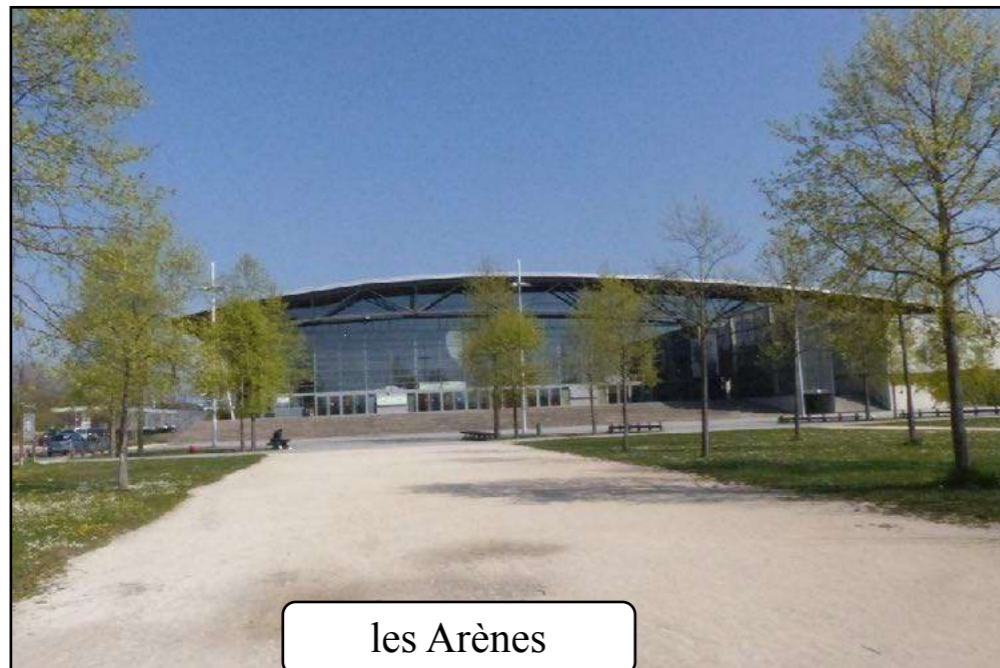
Jardins Jean-Marie Pelt
Parc de la Seille (20 ha),
une des premières réalisations du Quartier de l'Amphithéâtre avec les Arènes





le Centre Pompidou

En savoir plus



les Arènes

En savoir plus

